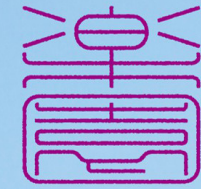


RAKUEN



[楽園] ホテルニューアワジグループのくつろぎスタイル

VOLUME 08

花の島を巡る
春咲ドライブ。
色とりどりのセカイに心癒されます。
レトロな港町、
福良を散策。
河豚にちりめん、
淡路島ならではの食材を探してぶらぶら。
昔懐かしい風景も魅力。



*We love
Awajishima!*



早春号

表紙写真：
淡路夢泉景 ガーデン
SINCE 2010

Hotel New Awaji
Group

春の花カレンダー

- **水仙** (1月下旬～2月)・・・灘黒岩水仙郷(南あわじ市)・立川水仙郷(洲本市)
- **梅** (2月下旬)・・・八木のしだれ梅(南あわじ市)・広田梅林(南あわじ市)
- **菜の花** (3月中旬～4月下旬)・・・あわじ花さじき(淡路市)・ウェルネスパーク五色(洲本市) 嘉兵衛の里(洲本市)
- **桜** (4月上旬)・・・曲田山公園(洲本市)・論鶴羽ダム 憩いの広場(南あわじ市) 浅野公園(淡路市)
- **チューリップ** (4月)・・・淡路島国営明石海峡公園(淡路市) 淡路ファームパーク イングランドの丘(南あわじ市)
- **パンジー** (4月中旬)・・・サンライズ淡路 ふれあい公園(南あわじ市) あわじ花さじき(淡路市)
- **藤** (4月下旬～5月下旬)・・・道の駅「うずしお」(南あわじ市)
- **牡丹** (4月下旬～5月下旬)・・・国清禅寺(南あわじ市)
- **アヤメ** (5月)・・・静の里公園(淡路市)
- **ツツジ** (5月～6月)・・・先山千光寺(洲本市)
- **サツキ** (5月～6月)・・・“花の村”東桃川花木公園(淡路市)



梅 (八木のしだれ梅 / 南あわじ市)



桜 (曲田山公園 / 洲本市)

写真協力：淡路島観光協会



花の島を巡る 春咲ドライブ

色とりどりのセカイに心癒されます

花さじき」「ウェルネスパーク五色」「嘉兵衛の里」や五色町内に点在する休耕田には、江戸の豪商、高田屋嘉兵衛が生産愛した菜の花がいつせいに開花。その景色は牧歌的でありながら絵画のように美しく、観る者を飽きさせません。

4月、5月と春本番を迎えると、島はたくさん種類の花が咲き競います。桜はもちろん、チューリップ、パンジー、藤、牡丹、ツツジ、サツキなど。毎年開催される淡路島国営明石海峡公園のチューリップアイランドパーティーや淡路花祭2013春なども必見です。春はもうすぐ、花々と雄大な自然に身をゆだねる旅にぜひお越しください。

まず、1月下旬から2月にかけて見頃となってくるのが水仙。日本三大群生地、淡路島の二大水仙郷の一つ「灘黒岩水仙郷」では、淡路島南岸の海に切り立つ急斜面に、約500万本の野生スイセンが群生します。一面に広がる鮮やかな白とイエローのニホンスイセンの絨毯は圧巻。ほのかな甘い香りが鼻をくすぐることでしゅう。もう一つの洲本市由良の「立川水仙郷」は、300万本のニホンスイセンとヨーロッパスイセンがお出迎え。ひと足早い春の訪れに、気持ちも軽やかに。

さて、水仙とバトンタッチするがごとく2月下旬からは梅が見頃。南あわじ市の「広田梅林」や「八木のしだれ梅」は毎年多くの観光客で賑わいます。開花のピークになると、一面が薄紅色と白色にほんのりと染まり、ほのかな甘い香りも。3月になると、菜の花が淡路島を埋め尽くします。「あわじ

島を埋め尽くす花たち

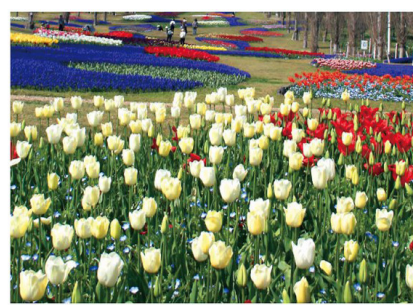
春はもうすぐそこ



カモミール摘み取り体験
 期間：2013年4月下旬～5月中旬
 場所：バルシェ香りの館

ハーブティーでおなじみのカモミールの摘み取り体験。小菊に似た愛らしい花と甘酸っぱいリングの様な香りに癒されるはず。

お問い合わせ：淡路島バルシェ Tel.0799-85-1162



チューリップアイランドパーティー
 期間：2013年4月上旬～4月中旬
 場所：淡路島国営明石海峡公園

毎年恒例の淡路島の風物詩。公園中が約300品種のチューリップを中心に春の花々であふれる。オランダ風車や巨大な木靴などもお目見え。

お問い合わせ：淡路島国営明石海峡公園 Tel.0799-72-2000



菜の花まつり
 期間：2013年3月下旬～4月中旬
 場所：あわじ花さじき

約15ヘクタール(甲子園球場のおよそ4倍)の広大な高原一面に、春を待ちかねた100万本の菜の花がまるで絨毯のように咲き誇る。

お問い合わせ：あわじ花さじき Tel.0799-74-6426

花イベント情報

島のよつとパン屋さんと休み、

ブルーランジェリー&カフェ ルフィアージュ
 ☎0799-53-6600

極少量の酵母でじっくり時間をかけて発酵させ、小麦の旨みたっぷりのバゲットなどのハード系がイチオシ。自家製ラムレーズンのレーズンバターサンドも人気。お庭で育てたハーブが楽しめるサラダランチやハニートーストなどは併設カフェの限定メニュー。

●南あわじ市八木新庄433-1
 ●営業時間9～18時(カフェ11～16時) ●月・火曜定休(祝日の場合営業)



平野パン
 ☎0799-24-2707

淡路島牛乳を使ったモチモチふわふわ食感の淡路島食パンや贅沢なバターとサクサク生地がたまらない長時間発酵のクロワッサンが評判。ランチやお茶が楽しめるカフェも併設。ドリンクを頼めば、購入したパンをイートインできる。

●洲本市下内膳76
 ●営業時間7時半～19時 ●水・第3火曜定休



ブルーランジェリー・フルール
 ☎0799-74-3993

オープンキッチンから次々と焼き上がるきたてのパンは、夕方にはほとんど売り切れ必至。淡路島の食材を中心に安心で安全な素材を厳選。その場で具を挟んでくれるベグルサンドや、フィリングたっぷりの明太子フランスなど。店内カフェでイートインもOK。

●淡路市久留麻1912-2
 ●営業時間7～19時 ●水・第3日曜定休



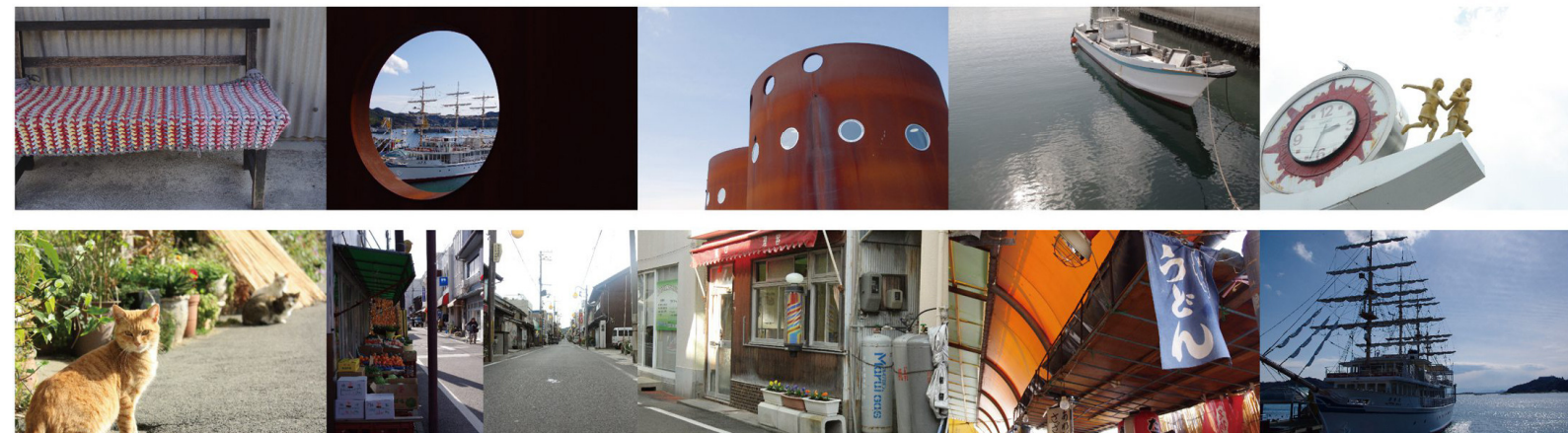


ちりめんのセイロ干し。一年を通じて行われる福良名物。

河豚にちりめん、淡路島ならではの食材を探してぶらり。昔懐かしい風景も魅力。

ふくら レトロな港町、福良を散策。

昔ながらの商店街をカメラ片手に散歩してみては



福良は、古くから漁業が盛んな漁師町で、この季節は淡路島3年とらふぐや桜鯛、鳴門の新若布、いかなごの釜揚げ、ちりめんなど美味しいものがいっぱい。約2時間ぐらいで散策できる小さな港町には、レトロな喫茶店やおもちゃ屋さんなどが軒を連ねる商店街があり、さらに、魚やちりめを干している様子など、のんびりとした昔懐かしい景色が楽しめます。



いかなごの釜揚げ。瀬戸内に春を告げるいかなご漁がいよいよ解禁。
鳴門の新若布。早春にとれたものを「新わかめ」といい、とくに美味しい。

今が旬、淡路島3年とらふぐ

てっさ、てっちり、焼きふぐに白子...この季節のお楽しみ、淡路島3年とらふぐ。毎年これを味わいに淡路島を訪れるというファンも多い淡路島のブランドふぐ。今回は、福良漁業協同組合の前田さんに取材させていただきました。

通常、2年で出荷されるとらふぐですが、たまたま成長の悪い年があり、さらに1年育て、それをホテルや料亭に出荷したところ、「こつちのほうが味がいい。」と評判になり、3年物を育てるようになりました。

育て方で苦労する点は？
年に2回歯を切る。歯が生えたままだと、噛んで傷つけあうので、一匹ずつ歯をカットしていただきます。本当に根気のある作業です。あと、小さいうちは餌も少しずつ小分けにして与えるので管理がたいへんで、大事に大事に育てているから、自分の子供みたいにかわいい。顔も愛きょうあると

思いませんか。
通常2年のところを3年かけて育てる淡路島3年とらふぐの特徴を教えてください。

1.2キロサイズ以上になると、養殖が天然かわからないほど身が締まって、白子は2年物では考えられない大きさに。全国でとらふぐの養殖をしている中で、この淡路島の福良湾が一番水温が低く、日本一潮の流れが速い鳴門海峡近くで育てているので、身の締まりが格別で味も濃厚になるんです。

淡路島3年とらふぐの美味しい食べ方は？
3年物は何れも大きいのですが、その中でもよく太ってて、ツヤのあるのは絶品。それをてっさや、てっちり、美福鍋、雑炊なんかで食べたら最高ですね。淡路島3年とらふぐは「天然物と変わらん」と全国の料理人から太鼓判もらっています。「この季節はやっぱりだこなんです。まあ、いつべん食べてみてください。」



2年物のとらふぐ。3年物に比べるとやはり小ぶり。
1年物のとらふぐ。
鳴門海峡近くにある生け簀。1,2,3年物と分けて管理。
福良港からこの船に乗って、生け簀へ。

淡路島3年とらふぐの三昧

ひれ酒に始まり、てっさ・てっちり・唐揚げ・雑炊等、冬の味覚の王者「とらふぐ」をメインとしたプランです。地元福良湾で3年かけて育った島ブランド「淡路島3年とらふぐ」をお楽しみくださいませ。

【料金】大人1名様18,900円～(税・サ込)
【内容】2食付(夕食・朝食)

淡路島3年とらふぐの「てっちり鍋プラン」

淡路島3年とらふぐを噛むほどに旨みが溢れる「てっさ」や食欲をそそる香ばしい「焼きふぐ」、ぷりっとした肉厚の身を味わえる「てっちり鍋」で。お鍋の締めにはコラーゲンたっぷりのてっぴを入れた雑炊をご堪能くださいませ。

冬の旬を味わう

【料金】大人1名様14,700円～(税・サ込)
【内容】2食付(夕食・朝食)

島のフンドイ食材

「てっさ」や「てっちり」、唐揚げなど、淡路島3年とらふぐをお楽しみ頂けるスタンダードコース。最後はもちろん、ふぐの身やアラの旨みがたっぷりの出汁で作るあつあつの雑炊をお召し上がりください。

【料金】大人1名様18,900円～(税・サ込)
【内容】2食付(夕食・朝食)
特典: 1 アロマテラピー10%OFF
特典: 2 レイトチェックアウト11:00(通常10:00)

淡路島3年とらふぐと淡路牛を味わう創作会席

淡路野菜テリーヌのジュレサワークリームや、てっさのカルパッチョ風サラダなど料理人のセンスが光る目にも鮮やかな創作料理。定番のてっさや、淡路牛のミニステーキもご堪能いただけます。

【料金】大人1名様18,900円～(税・サ込)
【内容】2食付(夕食・朝食)
特典: 1 トリートメントス/「白砂」を10%OFF
特典: 2 ホテルオリジナル岩盤浴を10%OFF

島の冬の味覚 淡路島3年とらふぐをフルコースで味わうプラン

薄く引いてもしっかりとした食感と、噛むほどに旨みと甘みが広がる「てっさ」はふぐ料理の芸術品。「白子蒸し」や「ふぐの香草炙り焼き」、「てっちり鍋」、「雑炊」など天原流「淡路島3年とらふぐづくし」を心ゆくまで…

【料金】大人1名様29,400円～(税・サ込)
【内容】2食付(夕食・朝食)

極上の淡路島3年とらふぐをフルコースで味わうプラン

噛むほどに底知れない旨みと甘みが広がる「てっさ」や、冬の定番「てっちり鍋」、その後の楽しみ「雑炊」にジュシーで濃厚な旨みの「唐揚げ」など、「淡路島3年とらふぐ」を多様な料理で味わい尽くしていただきます。

【料金】大人1名様22,050円～(税・サ込)
【内容】2食付(夕食・朝食)

旨みと食感を愉しむ 淡路島3年とらふぐづくし

淡路島3年とらふぐを使った料理を一通りお楽しみいただける定番メニューです。淡泊ながらも底知れない旨みを持った淡路島3年とらふぐの身肉を薄造りやお鍋、唐揚げ、そして雑炊など、存分にご堪能ください。

【料金】大人1名様23,100円～(税・サ込)
【内容】2食付(夕食・朝食)

※上記プランはすべて2名様1室利用時でのお一人様あたりの最低料金です。曜日・時期により料金は変動します。入湯税150円別途。

ディナーおすすめ <5:30p.m.~9:00p.m.>



リニューアル記念メニュー
～冬の味覚コース～

- ・特製冬の冷菜盛り合わせ
- ・ふかのひれの姿煮 くもご添え
- ・北京ダックとズワイガニ蟹爪の揚げ物
- ・あわびのステーキ黒豆ソース
- ・淡路牛タンと淡路レタスの黒胡椒炒め
- ・渡りガニと春雨の酢辛み土鍋煮
- ・チャーシュー入り葱汁そば
- ・極上やわらかアナン豆腐

お1人様 ¥10,000 消費税・サービス料別



シェラトンマルシェ誕生(4月予定)

「淡路島」の
契約農家から
届く新鮮野菜

この春、六甲アイランド2Fシェラトンスクエアに「シェラトンマルシェ」が誕生します！食の宝庫「淡路島」の契約農家から届く新鮮な野菜、作り手がローカルにこだわったハムなどの加工食品をはじめ、神戸ベイシェラトン自慢のスイーツや日本国内のシェラトングループのスイーツ・オリジナルグッズが勢揃い。カフェコーナーも併設、新鮮なサラダやスープを中心としたヘルシーメニューをご用意。この春、六甲アイランドの話題のスポットになりそうです。

【営業時間】8:00a.m.~8:30p.m.(カフェコーナーは6:00p.m.まで)



豊かな大自然に囲まれた金刀比羅宮の一角に建つ養生堂バーラー「神椿」。東京・銀座で創業100余年の歴史を誇る西洋料理「養生堂バーラー」がプロデュースしたレストランです。こちらのプランではお宿での夕食・朝食に加えて、神椿での昼食で讃岐の幸と東京・銀座の味をお楽しみいただけます。

森の中のレストラン
神椿ランチ付プラン

【料金】大人1名様21,000円～(税・サ込)
【内容】3食付(夕食、朝食、昼食)
【昼食】神椿でランチコース



神戸ベイシェラトンホテル& Towers

中国料理「翠亨園」リニューアル

新料理長広瀬がお届けする新しい中国料理のスタイル

ホテル開業以来ご愛顧いただいた中国料理「翠亨園」が、2/1(金)にリニューアルオープン。プライベート感覚で利用できる一般席と5名から30名対応可能な個室は、落ち着いたデザインで統一。新料理長に広瀬泰郎を迎え、広東料理をベースとした中国大陸全般の料理を現代に合ったバラエティー豊かなスタイルでお届けします。ランチの目玉は新・飲茶バイキング「飲茶午餐」とレディースランチ。ディナーは地元兵庫の季節の素材や高級食材を使ったコースから、濃厚な味が自慢の「ふかひれの姿煮」や「北京ダック」などアラカルト料理も充実。また、お気軽にご利用いただける麺料理などもご用意しております。

ランチおすすめ <11:30a.m.~2:30p.m.>



新・飲茶バイキング「飲茶午餐」

- ・本日のスープ
- ・飲茶(スチームワゴンからお好きな飲茶をお好きな数だけ)
- ・オーダーバイキング(ロブスターのマヨネーズソース、海老のチリソース煮、新鮮野菜の炒めもの、中国粥など)15種類以上のメニューからお好きなものを。
- ・デザートワゴンからお好きなものをお好きなだけ

大人 ¥3,500 / 小学生 ¥2,200 / シニア(60才以上) ¥2,700
消費税・サービス料込



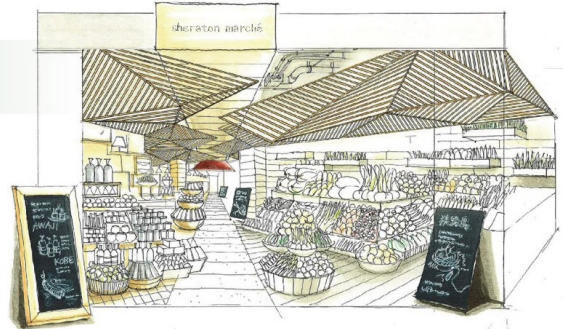
レディースランチ

- ・中華風活鯛の刺身サラダ風 淡路玉葱ドレッシングで
- ・蟹肉入りふかのひれ入りスープ 淡雪仕立て
- ・特選飲茶2種盛り合わせ
- ・蝦の中華風3種料理
- ・揚げおにぎりのスープかけ
- ・あつたかココナッツミルク
- ・本日の中国菓子

お1人様 ¥3,000
消費税・サービス料別

おすすめ
ランチ

プライベート感覚で楽しめるお席と
落ち着いた個室が誕生！



琴平花壇

瀬戸内国際芸術祭2013

瀬戸内海の島々を舞台に、2010年に第1回が開催され、大きな反響を呼んだ「瀬戸内国際芸術祭」。トリエンナーレ形式(※1)で開催され、第2回が2013年3月20日からスタート。「アートと島を巡る瀬戸内海の四季」をテーマに掲げ、海外との協働作品や島に住む人がメインとなったイベントや作品を通して、島の歴史や風土、民俗を発信することを目指しています。鬼瓦を制作し「鬼の洞窟」内外で展示する女木島の「オノノコ瓦プロジェクト」や、アーティストが島に滞在し、既存の施設や空き家を活用する犬島の「家プロジェクト」など、地元伝統芸能・祭りと連携したイベントなども開催。今回は、瀬戸内海の四季を感じてもらうために、春、夏、秋の3シーズン計108日間の会期で行われます。ぜひアートの旅にいらしてください。

※1:3年に一度開かれる国際美術展覧会のこと。



島キッチン

作家:安部 良 撮影:中村 脩

豊島の食で人びとをつなぐプロジェクト。地元のお母さんたちとホテルのシェフが協働し、地元の野菜や魚を使ったレストランをオープン。平屋だった家を別荘に改装し、緑をを増設。広場を囲むように半屋外の客席を設け、大きな屋根が全体を包み開放的な空間に。



不在の存在

作家:レアンドロ・エルリッヒ 撮影:中村 脩

改装した空家に、図書室とレストランを併設し、人々が集う場として再生。白い石が敷き詰められた中庭には、誰も歩かずとも足跡が現れ、音が聞こえる「Invisible(見えないもの)」、鏡が奥の部屋への入口になっている「Double Tea(二重の茶室)」の2作品を設置。

【開催期間】 会期総計108日間

春	3月20日(春分の日) ~4月21日(日)	33日間
夏	7月20日(土) ~9月1日(日)	44日間
秋	10月5日(土) ~11月4日(月・休)	31日間

【会場】
高松港周辺、直島、豊島、女木島、男木島、小豆島、大島、犬島、宇野港周辺、沙弥島(春)、本島(秋)、高見島(秋)、粟島(秋)、伊吹島(夏)



大切なアニバーサリーは、ホテルステイで思い出に残るひとときを。 ホテルニューアワジグループで過ごす記念日。

大切なアニバーサリーは、ホテルステイで思い出に残るひとときを。
思い出に残るひとときを。

スペシャルフルムーンデイズ
～海面にキラキラ輝く「月の道」～



月の光がゆらゆらと着い海に映ります。その光を辿れば、まるで月へと続く道のように…。天気の良い満月の日は、海に浮かぶ幻想的なお月様・月の道をお愉しみいただけます。

【2013年・イベント設定日】
◇2月25日~28日 ◇3月26日~30日
◇4月25日~28日 ◇5月24日~27日
【料金】大人1名様26,250円～(税・サ込)
【内容】2食付(夕食・朝食)
【スペシャルフルムーンデイズ・プラン特典】
○基本宿泊料金から大人お一人様あたり最大¥3,150OFF
○淡路温泉県口ビーチラウンジでグラスシャンパンのサービス

【踊る!伊勢海老】臨場感抜群!
実演付・春のとれびち会席



縁起物として祝事の席では欠かせない伊勢海老を、生贄(いけす)からあげたばかりの新鮮な状態で、料理人が豪快に目の前でさばくという実演付プランです。記念旅行の思い出にお役立てください。

【料金】大人1名様24,150円～(税・サ込)
【内容】2食付(夕食・朝食)

記念日祝賀プラン
～Happy Anniversary～



とっておきの一日を演出する記念日プラン。バースデー・結婚記念日・還暦の祝い・退職祝いなど特別な日をお祝いするプランはいかでしょうか?

【料金】大人1名様23,100円～(税・サ込)
【内容】2食付(夕食・朝食)
特典:1 レイトチェックアウト11:00(通常10:00)
特典:2 フォーメーションケーキはアフターアレンジメントいずか1つプレゼント
特典:3 スパークリングワインサービス
特典:4 八階以上の客室を確保
特典:5 トリートメントスババこもえの利用が10%OFF
※お申し込みまでのコース予約に限り
特典:6 平日限定お一人様2,625円追加で露天風呂客室へ変更が可能です(通常は5,250円)。



特別な時間を
Anniversary Stay Plan
Hotel New Awaji Group

大切な日を花季で過ごす記念日プラン
～Hanamizuki～



波の音・潮の香り・澄んだ空・そして一面に広がる蒼い海原。さまざまなシチュエーションが人生の折々で訪れるお客様の「特別な日」をいつまでも心に残る日へと華やかに彩ります。

【料金】大人1名様29,400円～(税・サ込)
【内容】2食付(夕食・朝食)
特典:1 記念日フォトサービス
特典:2 ご夕食時にスパークリング(ハーフ)をプレゼント
特典:3 ご夕食のデザートにアニバーサリーケーキにアップグレード
特典:4 ケーキとともに主賓にミニケーキをプレゼント
特典:5 レイトチェックアウト12:00(通常11:00)

貸切ジャグジー・露天風呂60分付♪
カップルプラン



二人だけの特別な思い出をいつまでも…カップルでご宿泊頂いたお客様限定の特別プランです。最上階のジャグジー・露天風呂に浸かりながらお二人だけの特別な時間をお過ごしください。

【料金】大人1名様15,750円～(税・サ込)
【内容】2食付(夕食・朝食)
特典:1 貸切ジャグジー・露天風呂60分サービス(通常¥4,200円)
特典:2 カフェワンドリンク券付

「記念日を彩るホテルステイ」
アニバーサリープラン



お誕生日やご結婚記念日など、お祝い旅行にぴったりのプランです。一年に一度の大切な記念日のお手伝いをさせていただきます。

【料金】大人1名様17,850円～(税・サ込)
【内容】2食付(夕食・朝食)
特典:1 アニバーサリー特典サービス
特典:2 スパークリングワイン・フルーツやデザート
特典:3 記念写真(カードにしてプレゼント)
特典:2 アロマテラピー10%OFF
特典:3 レイトチェックアウト11:00(通常10:00)

貸切家族風呂45分付★
特別フロア【和み】に泊まる
カップルラグジュアリープラン



内装にこだわりワンランク上の寛ぎを追求した特別フロア【和み】と、貸切家族風呂【夢海】の両方を堪能できるちょっぴり贅沢なプランです。雄大な景色を眺めながらプライベートな時間を。

【料金】大人1名様21,000円～(税・サ込)
【内容】2食付(夕食・朝食)
特典:1 貸切家族風呂【夢海】45分ご利用無料
特典:2 トリートメントスババ【白砂】を10%OFFの料金でご利用可能
特典:3 ホテルオリジナルお風呂を10%OFFの料金でご利用可能

※上記プランはすべて2名様1室利用時のお一人様あたりの最低料金です。曜日・時期により料金は変動します。入浴料150円別途。

春のおすすめ宿泊プラン

【地産地消】淡路の鮮魚と山里の幸を味わう春の膳



万葉の時代より若狭・志摩とともに皇室へ島の産物を献上する役割を担ってきた淡路島。淡路の港にあがる春の鮮魚を中心に、旬の食材を散りばめた日本料理をお召し上がりいただけます。

【料金】 大人1名様21,000円～(税・サ込)
【内容】 2食付(夕食・朝食)

【淡路ブランド】本場の天然桜鯛づくしプラン



産卵期の春を迎えピンク色に体を輝かせることから「桜鯛」と呼ばれる真鯛。淡路島のブランド食材である、この淡路産天然桜鯛を、活造りやしゃぶしゃぶ、薄造りなどでお楽しみください。

【料金】 大人1名様22,050円～(税・サ込)
【内容】 2食付(夕食・朝食)

淡路島ブランド・天然桜鯛づくし



全国に名を馳せる淡路ブランド食材「真鯛」。激しい海流で鍛えられた真鯛は身が締まり、上質な脂が適度に付いています。体内に旨味をギュッと濃縮した、淡路島の春を代表する味覚をぜひ。

【料金】 大人1名様29,400円～(税・サ込)
【内容】 2食付(夕食・朝食)

「大地の恵み」春の苺狩り体験付プラン



太陽の恵みをたっぷりと吸収した真っ赤な苺を頬張ると、口中に広がる甘酸っぱさ。完熟したもぎたての苺の味は格別です。貴方だけの一粒を見つけてみませんか？

【料金】 大人1名様17,850円～(税・サ込)
【内容】 2食付(夕食・朝食)
特典1 苺狩り入園券付(40分間食べ放題)
特典2 購入したイチゴをホテルティララウンジにて無料でフレッシュジュースに

天然桜鯛づくし会席～淡路牛の一品を添えて～



春に旬を迎え、身体を淡いピンク色に輝かせることから桜鯛と呼ばれる鳴門の鯛をお造りやしゃぶしゃぶ、郷土料理の宝楽焼などをご用意。淡路牛のステーキも一緒にお楽しみください。

【料金】 大人1名様21,000円～(税・サ込)
【内容】 2食付(夕食・朝食)
特典1 アロマテラピー10%OFF
特典2 レイトチェックアウト11:00(通常10:00)

季節のグルメ「海菜美創作懐石コース」プラン



万葉の時代より若狭・志摩とともに皇室へ島の産物を献上する役割を担ってきた淡路島ならではの旬の食材を使用した地産地消＆ヘルシーなお料理をお召し上がりいただくグルメプランです

【料金】 大人1名様14,700円～(税・サ込)
【内容】 2食付(夕食・朝食)

リクスの休日をお過ごしレディースプラン～Sakura～



海と空だけを眺めるリクスの島の日へ。旅好き、温泉好きな女性の皆様へ女子会のお誘いです。島の豊かな環境に身をゆだね、心に豊かさや余裕を取り戻し、日常へとお帰りをさせていただきます。

【料金】 大人1名様15,750円～(税・サ込)
【内容】 2食付(夕食・朝食)
特典1 アロマボット&オイル貸出し無料
特典2 お休みに着てワッフルガウンをご用意
特典3 夜の女子会「おしゃべりスナック& コカ・コーラ ZERO」をご用意

春の四国4県味覚づくしグルメプラン



四国は綺麗な空気や水、豊かな自然に包まれ、そしてその自然が育む彩り豊かな地産の幸を味わえる場所。四国の海・山・川・里の食材を豊富にちりばめたこだわりのコースをお楽しみください。

【料金】 大人1名様19,950円～(税・サ込)
【内容】 2食付(夕食・朝食)
【夕食】 四国4県味覚づくし会席

※上記プランはすべて2名様1室利用時のお一人様あたりの最低料金です。曜日・時期により料金は変動します。入湯税150円別途。

早割 30 早めの計画でちょっぴりお得にお出掛けしましょ

宿泊日30日前までに公式ホームページから[早割30]をご予約頂きましたら割引料金でご宿泊プランをご案内。

海岸線をのんびり運行中 シャトルバス

自然に包まれた淡路島。ホテルニューアワジグループでは淡路島の「4つのホテル」をルートバスで結びました。バスセンターへの移動、各グループホテルへの移動に。

お得な昼食プランも 日帰り(ランチ&温泉)カジュアルプラン

ホテルニューアワジ 4つのホテルを結ぶ シャトルバス

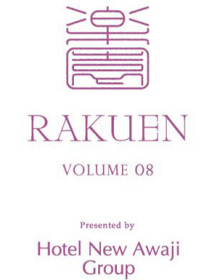
夢海遊 淡路島 夢海遊 淡路島 夢海遊 淡路島

ホテルニューアワジグループ ご予約・お問合せ ホテルニューアワジグループ予約センター TEL.0799(22)2521



Map of Awaji Island showing hotel locations and contact information.

- 淡路島・標本温泉 ● ホテルニューアワジ http://www.newawaji.com TEL.0799-23-2200 〒656-0023 兵庫県洲本市小路谷20 FAX.0799-23-1200
- 淡路島・標本温泉 ● 美咲亭 夢見亭 http://www.yumesenkei.com/ TEL.0799-22-0035 〒656-0023 兵庫県洲本市小路谷1052-2 FAX.0799-24-0035
- 淡路島・標本温泉 ● 天海 http://www.yumesenkei.com/amahara/ TEL.0799-23-0335 〒656-0023 兵庫県洲本市小路谷1052-2 FAX.0799-24-0035
- 淡路島・標本温泉 ● 島花* http://www.shimahana.com/ TEL.0799-24-3800 〒656-0023 兵庫県洲本市小路谷1277-5 FAX.0799-24-0021
- 淡路島・標本温泉 ● 花季 http://www.awajinagoyomi.com/ TEL.0799-23-0080 〒656-0023 兵庫県洲本市小路谷1053-16 FAX.0799-23-0083
- 淡路島・標本温泉 ● 常海 淡路島 http://www.yumekaiyu.com/ TEL.0799-22-0203 〒656-0024 兵庫県洲本市山手1-1-50 FAX.0799-22-5207
- 淡路島・南あじ温泉 ● ホテルニューアワジ プラザ淡路島 http://www.plazaawajishima.com/ TEL.0799-55-2500 〒656-0542 兵庫県洲本市阿万町上町1433-2 FAX.0799-55-2605
- 神戸・六甲アイランド ● 神戸ベイシェラトン ホテル&タワーズ http://www.sheraton-kobe.co.jp/ TEL.078-857-7000 〒658-0032 兵庫県神戸市東灘区内野町2-13 FAX.078-857-7001
- 四国・こんぴら温泉 ● 琴平花壇 http://www.kotohira-kadan.jp/ TEL.0877-75-3232 〒766-0001 香川県仲多度郡琴平町1241-5 FAX.0877-75-3235



※ホテルニューアワジグループでは本誌掲載以外にもさまざまなプランをご用意しております。詳しくは上記の各施設公式ホームページをご覧ください。掲載プランは都合により変更となる場合がございますので予めご了承ください。写真の一部はイメージ写真と実際とは異なる場合がございます。本誌の掲載内容は平成25年1月現在のものであります。